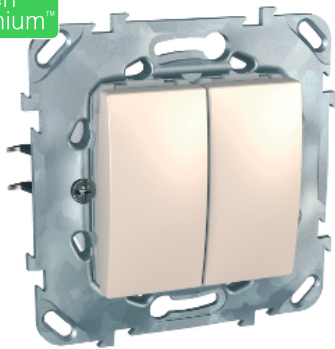


Arkusz danych produktu

Specyfikacje



Unica, łącznik schodowy podwójny, piaskowy

MGU50.213.25Z

! Produkt niedostępny od: 15 czerwiec 2023

! Wycofany

Parametry podstawowe

Range of product	Unica
Nazwa gamy	Unica (ramki standardowe)
Typ produktu lub komponentu	Łącznik
Prezentacja urządzenia	Mechanizm z ramką montażową
Rodzaj technologii	Elektromechaniczny
Funkcja łącznika	1-biegunowy 2-żyłowy
Liczba przycisków	2
Zastosowanie urządzenia	Light control
Osprzęt dostarczany w dostawie	Wewnętrzne złącze zasilania
Odcień kolory	Kość słoniowa

Parametry uzupełniające

Prąd znamionowy	10 AX
Znamionowe napięcie pracy [Ue]	250 V
Rodzaj sieci	Prąd przemienny (AC)
Częstotliwość sieci	50/60 Hz
Trwałość elektryczna	10000 cykl
Rezystancja izolacji	> 5 MΩ w 500 V
Wytrzymałość dielektryczna	2000 V
Minimalne obciążenie wyłączenia, pojemnościowe	200 operacji 1.25 In i 1.1 Un, cos phi = 0,3
Odstęp po otwarciu	> 3 mm
Sterowanie przez	Klawisz
Liczba modułów	2 moduły
Przyłącza - zaciski	Zaciski bezrubowe
Przekrój poprzeczny kabla	0...2,5 mm ² sztywny przewód 0...2,5 mm ² elastyczny przewód
Materiał	Zamak (stop metali na bazie cynku): ramka montażowa

Sposób mocowania	Długie pazurki
Szerokość	70,9 mm
Wysokość	70,9 mm
Głębokość	34 mm
Głębokość zagnieżdżenia	22 mm
Masa produktu	0,076 kg
Temperatura otoczenia dla pracy urządzenia	25...35 °C
Temperatura otoczenia dla przechowywania	0...50 °C
Normy	EN 60669-1 Dyrektywa niskonapięciowa Dyrektywa EMC

Środowisko pracy

Stopień ochrony IP	IP20
Stopień ochrony IK	IK01
Charakterystyka środowiskowa	Płyn do czyszczenia okien Wybielacz Benzyna Olej napędowy Aceton Alkohol Odporność na promieniowanie UV Mydło w płynie

Jednostka opakowania

Jednostka miary opakowania 1	PCE
Ilość jednostek w opakowaniu 1	1
Wysokość opakowania 1	4,5 cm
Szerokość opakowania 1	7,5 cm
Długość opakowania 1	7,5 cm
Waga opakowania 1	80,0 g
Jednostka miary opakowania 2	BB1
Ilość jednostek w opakowaniu 2	10
Wysokość opakowania 2	8,5 cm
Szerokość opakowania 2	20,0 cm
Długość opakowania 2	22,5 cm
Waga opakowania 2	908,0 g
Jednostka miary opakowania 3	S03
Ilość jednostek w opakowaniu 3	50
Wysokość opakowania 3	30,0 cm
Szerokość opakowania 3	30,0 cm
Długość opakowania 3	40,0 cm
Waga opakowania 3	4,924 kg

Oferta zrównoważonego rozwoju

Stan trwałej oferty	Produkt Green Premium
Rozporządzenie REACH	Deklaracja REACH

Bez SVHC REACH	Tak
Europejska dyrektywa RoHS	Zgodny Europejska deklaracja RoHS
Bez toksycznych metali ciężkich	Tak
Bez rtęci	Tak
Norma RoHS Chiny	Dyrektywa RoHS Chiny Pro-aktywna dyrektywa RoHS Chiny (poza zakresem prawnym RoHS Chiny)
Informacje na temat zwolnienia z RoHS	Tak
Ujawnienie informacji o wpływie na środowisko	Środowiskowy profil produktu
WEEE	Produkt należy zutylizować zgodnie z obowiązującymi na terenie Unii Europejskiej przepisami dotyczącymi odpadów i nie może on zostać wyrzucony wraz ze zwykłymi odpadami.

Warunki gwarancji

Gwarancja	18 miesięcy
------------------	-------------

Zalecane zamienniki