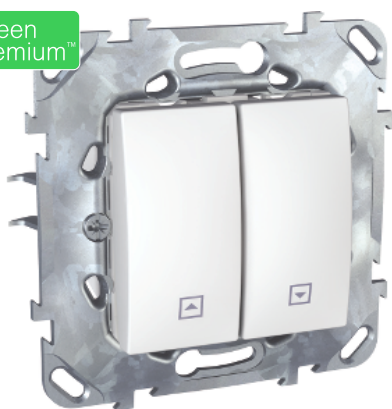


Arkusz danych produktu

Specyfikacje



Unica, przycisk żaluzjowy, biel polarna

MGU50.207.18Z

! Produkt niedostępny od: 15 czerwiec 2023

! Wycofany

Parametry podstawowe

Gama produktów	Unica
Zastosowanie urządzenia	Sterowanie
Typ produktu lub komponentu	Shutter control
Nazwa gamy	Unica (ramki standardowe)
Prezentacja urządzenia	Mechanizm
Prąd znamionowy	10 A
Znamionowe napięcie pracy [Ue]	250 V
Rodzaj sieci	Prąd przemienny (AC)
Częstotliwość sieci	50/60 Hz
Sposób mocowania	Długie pazurki
Odcień koloru	Biały (RAL 9003)

Parametry uzupełniające

Sposób montaż urządzenia	Podtynkowy
Liczba modułów	2 moduły
Rodzaj technologii	Elektromechaniczny
Sterowanie przez	Przycisk
Liczba przycisków	2
Funkcja łącznika	1-biegunowy 2-żyłowy
Zastosowanie łącznika	Sterowanie roletami
Typ i konfiguracja styków	1 ZAŁ/WYŁ
Blokada mechaniczna	Blokada między pozycjami góra/dół
Prąd znamionowy przzerwania	2,5 A dla silnik
Odstęp po otwarciu	> 3 mm
Oznakowanie	UP W dół
Przyłącza - zaciski	Zaciski bezśrubowe
Przekrój poprzeczny kabla	2,5 mm ² elastyczny przewód

2,5 mm² sztywny przewód

Minimalne obciążenie wyłączenia, pojemnościowe	200 operacji 1.25 In i 1.1 Un, cos phi = 0,3
Trwałość elektryczna	40000 cykl, cos phi = 0,6
Rezystancja izolacji	> 5 MΩ w 500 V
Wytrzymałość dielektryczna	2000 V
Materiał	ASA + PC: osłona mechanizmu Zamak (stop metali na bazie cynku): ramka montażowa
Normy	EN 60669-1 Dyrektywa niskonapięciowa Dyrektywa EMC
Temperatura otoczenia dla pracy urządzenia	25...35 °C
Temperatura otoczenia dla przechowywania	0...50 °C
Głębokość zagnieżdżenia	22 mm
Głębokość	34 mm
Szerokość	70,9 mm
Wysokość	70,9 mm
Masa produktu	0,0771 kg

Środowisko pracy

Stopień ochrony IK	IK01
Stopień ochrony IP	IP20
Charakterystyka środowiskowa	Aceton Mydło w płynie Alkohol Benzyna Wybielacz Płyn do czyszczenia okien Odporność na promieniowanie UV Olej napędowy

Jednostka opakowania

Jednostka miary opakowania 1	PCE
Ilość jednostek w opakowaniu 1	1
Wysokość opakowania 1	4,5 cm
Szerokość opakowania 1	7,5 cm
Długość opakowania 1	7,5 cm
Waga opakowania 1	77,0 g
Jednostka miary opakowania 2	BB1
Ilość jednostek w opakowaniu 2	10
Wysokość opakowania 2	8,0 cm
Szerokość opakowania 2	20,0 cm
Długość opakowania 2	22,5 cm
Waga opakowania 2	868,0 g
Jednostka miary opakowania 3	S03
Ilość jednostek w opakowaniu 3	50
Wysokość opakowania 3	30,0 cm
Szerokość opakowania 3	30,0 cm

Długość opakowania 3	40,0 cm
Waga opakowania 3	4,796 kg

Oferta zrównoważonego rozwoju

Stan trwałej oferty	Produkt Green Premium
Rozporządzenie REACH	Deklaracja REACH
Europejska dyrektywa RoHS	Zgodny Europejska deklaracja RoHS
Bez rtęci	Tak
Norma RoHS Chiny	Dyrektywa RoHS Chiny Produkt nie podlega dyrektywie RoHS Chiny. Deklaracja dot. substancji dostępna w celach informacyjnych.
Informacje na temat zwolnienia z RoHS	Tak
Ujawnienie informacji o wpływie na środowisko	Środowiskowy profil produktu
WEEE	Produkt należy zutylizować zgodnie z obowiązującymi na terenie Unii Europejskiej przepisami dotyczącymi odpadów i nie może on zostać wyrzucony wraz ze zwykłymi odpadami.

Warunki gwarancji

Gwarancja	18 miesięcy
-----------	-------------

Zalecane zamienniki