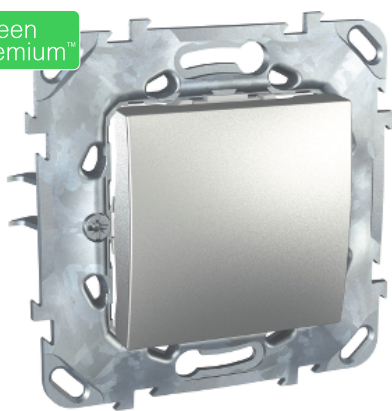


Arkusz danych produktu

Specyfikacje



Unica Top, łącznik schodowy, aluminium

MGU50.203.30Z

! Produkt niedostępny od: 15 czerwiec 2023

! Wycofany

Parametry podstawowe

Range of product	Unica
Nazwa gamy	Unica Top - Unica Class
Typ produktu lub komponentu	Łącznik
Prezentacja urządzenia	Mechanizm z ramką montażową
Rodzaj technologii	Elektromechaniczny
Funkcja łącznika	1-biegunowy 2-żyłowy
Liczba przycisków	1
Zastosowanie urządzenia	Light control
Osprzęt dostarczany w dostawie	Wewnętrzne złącze zasilania
Odcień kolory	Aluminium

Parametry uzupełniające

Prąd znamionowy	10 AX
Znamionowe napięcie pracy [Ue]	250 V
Rodzaj sieci	Prąd przemienny (AC)
Częstotliwość sieci	50/60 Hz
Trwałość elektryczna	10000 cykl
Rezystancja izolacji	> 5 MΩ w 500 V
Wytrzymałość dielektryczna	2000 V
Minimalne obciążenie wyłączenia, pojemnościowe	200 operacji 1.25 In i 1.1 Un, cos phi = 0,3
Odstęp po otwarciu	> 3 mm
Sterowanie przez	Klawisz
Liczba modułów	2 moduły
Przyłącza - zaciski	Zaciski bezrurbowe
Przekrój poprzeczy kabla	0...2,5 mm ² sztywny przewód 0...2,5 mm ² elastyczny przewód
Materiał	ASA + PC: osłona mechanizmu

Sposób mocowania	Dłgie pazurki
Szerokość	70,9 mm
Wysokość	70,9 mm
Głębokość	34 mm
Głębokość zagnieżdżenia	22 mm
Masa produktu	0,0618 kg
Temperatura otoczenia dla pracy urządzenia	25...35 °C
Temperatura otoczenia dla przechowywania	0...50 °C
Normy	Dysrektywa EMC Dyrektywa niskonapięciowa EN 60669-1

Środowisko pracy

Stopień ochrony IP	IP20
Stopień ochrony IK	IK01
Charakterystyka środowiskowa	Aceton Mydło w płynie Płyn do czyszczenia okien Odporność na promieniowanie UV Wybielacz Benzyna Alkohol Olej napędowy

Jednostka opakowania

Jednostka miary opakowania 1	PCE
Ilość jednostek w opakowaniu 1	1
Wysokość opakowania 1	4,000 cm
Szerokość opakowania 1	7,500 cm
Długość opakowania 1	7,500 cm
Waga opakowania 1	63,000 g
Jednostka miary opakowania 2	S02
Ilość jednostek w opakowaniu 2	10
Wysokość opakowania 2	15,000 cm
Szerokość opakowania 2	30,000 cm
Długość opakowania 2	40,000 cm
Waga opakowania 2	965,000 g
Jednostka miary opakowania 3	P06
Ilość jednostek w opakowaniu 3	160
Wysokość opakowania 3	75,000 cm
Szerokość opakowania 3	80,000 cm
Długość opakowania 3	60,000 cm
Waga opakowania 3	23,440 kg

Oferta zrównoważonego rozwoju

Stan trwałej oferty	Produkt Green Premium
Rozporządzenie REACH	Deklaracja REACH

Bez SVHC REACH	Tak
Europejska dyrektywa RoHS	Zgodny Europejska deklaracja RoHS
Bez toksycznych metali ciężkich	Tak
Bez rtęci	Tak
Norma RoHS Chiny	Dyrektywa RoHS Chiny Pro-aktywna dyrektywa RoHS Chiny (poza zakresem prawnym RoHS Chiny)
Informacje na temat zwolnienia z RoHS	Tak
Ujawnienie informacji o wpływie na środowisko	Środowiskowy profil produktu
WEEE	Produkt należy zutylizować zgodnie z obowiązującymi na terenie Unii Europejskiej przepisami dotyczącymi odpadów i nie może on zostać wyrzucony wraz ze zwykłymi odpadami.

Warunki gwarancji

Gwarancja	18 miesięcy
------------------	-------------

Zalecane zamienniki