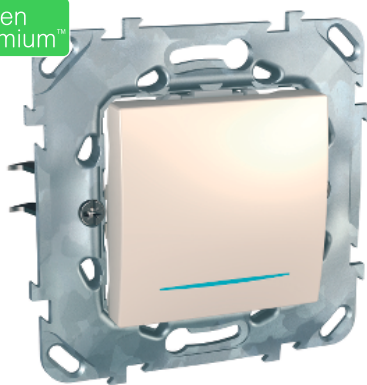


# Arkusz danych produktu

Specyfikacje



## Unica, łącznik 1-biegunowy z podświetleniem, piaskowy

MGU50.201.25NZ

! Produkt niedostępny od: 15 czerwiec 2023

! Wycofany

### Parametry podstawowe

|                                |                             |
|--------------------------------|-----------------------------|
| Range of product               | Unica                       |
| Nazwa gamy                     | Unica (ramki standardowe)   |
| Typ produktu lub komponentu    | Łącznik                     |
| Prezentacja urządzenia         | Mechanizm z ramką montażową |
| Rodzaj technologii             | Elektromechaniczny          |
| Funkcja łącznika               | Jednobiegunowy, pojedynczy  |
| Liczba przycisków              | 1                           |
| Zastosowanie urządzenia        | Light control               |
| Osprzęt dostarczany w dostawie | Wewnętrzne złącze zasilania |
| Odcień koloru                  | Kość słoniowa               |

### Parametry uzupełniające

|  |   |
|--|---|
| Prąd znamionowy                                | 10 AX   |
| Znamionowe napięcie pracy [Ue]                 | 250 V   |
| Rodzaj sieci                                   | Prąd przemienny (AC)  |
| Częstotliwość sieci                            | 50/60 Hz  |
| Trwałość elektryczna                           | 10000 cykl  |
| Rezystancja izolacji                           | > 5 MΩ w 500 V  |
| Wytrzymałość dielektryczna                     | 2000 V  |
| Minimalne obciążenie wyłączenia, pojemnościowe | 200 operacji 1.25 In i 1.1 Un, cos phi = 0,3  |
| Odstęp po otwarciu                             | > 3 mm  |
| Sterowanie przez                               | Klawisz   |
| Liczba modułów                                 | 2 moduły  |
| Lampka podświetlająca                          | Lampka LED, kolor: niebieski, zużycie energii: 0.15 mA, wzrost temperatury: 15 °C     |
| Przyłącza - zaciski                            | Zaciski bezrubowe   |
| Przekrój poprzeczny kabla                      | 0...2,5 mm <sup>2</sup> sztywny przewód<br>0...2,5 mm <sup>2</sup> elastyczny przewód |

|   |  |
|---|--|
| <b>Materiał</b>                                   | Zamak (stop metali na bazie cynku): ramka montażowa      |
| <b>Sposób mocowania</b>                           | Długie pazurki   |
| <b>Szerokość</b>                                  | 70,9 mm  |
| <b>Wysokość</b>                                   | 70,9 mm  |
| <b>Głębokość</b>                                  | 34 mm  |
| <b>Głębokość zagnieżdżenia</b>                    | 22 mm  |
| <b>Masa produktu</b>                              | 0,0616 kg  |
| <b>Temperatura otoczenia dla pracy urządzenia</b> | 25...35 °C   |
| <b>Temperatura otoczenia dla przechowywania</b>   | 0...50 °C  |
| <b>Normy</b>                                      | Dyrektywa niskonapięciowa<br>EN 60669-1<br>Dyrektywa EMC |

## Środowisko pracy

|                                     |   |
|-------------------------------------|---|
| <b>Stopień ochrony IP</b>           | IP20  |
| <b>Stopień ochrony IK</b>           | IK01  |
| <b>Charakterystyka środowiskowa</b> | Wybielacz<br>Mydło w płynie<br>Olej napędowy<br>Alkohol<br>Aceton<br>Płyn do czyszczenia okien<br>Benzyna<br>Odporność na promieniowanie UV |

## Jednostka opakowania

|                                       |           |
|---------------------------------------|-----------|
| <b>Jednostka miary opakowania 1</b>   | PCE       |
| <b>Ilość jednostek w opakowaniu 1</b> | 1         |
| <b>Wysokość opakowania 1</b>          | 4,500 cm  |
| <b>Szerokość opakowania 1</b>         | 7,500 cm  |
| <b>Długość opakowania 1</b>           | 7,500 cm  |
| <b>Waga opakowania 1</b>              | 66,000 g  |
| <b>Jednostka miary opakowania 2</b>   | BB1       |
| <b>Ilość jednostek w opakowaniu 2</b> | 10        |
| <b>Wysokość opakowania 2</b>          | 8,500 cm  |
| <b>Szerokość opakowania 2</b>         | 20,000 cm |
| <b>Długość opakowania 2</b>           | 22,500 cm |
| <b>Waga opakowania 2</b>              | 769,000 g |
| <b>Jednostka miary opakowania 3</b>   | S03       |
| <b>Ilość jednostek w opakowaniu 3</b> | 50        |
| <b>Wysokość opakowania 3</b>          | 30,000 cm |
| <b>Szerokość opakowania 3</b>         | 30,000 cm |
| <b>Długość opakowania 3</b>           | 40,000 cm |
| <b>Waga opakowania 3</b>              | 4,194 kg  |

## Oferta zrównoważonego rozwoju

|                            |                       |
|----------------------------|-----------------------|
| <b>Stan trwałej oferty</b> | Produkt Green Premium |
|----------------------------|-----------------------|

|  |   |
|--|---|
| <b>Rozporządzenie REACH</b>                          | <a href="#">Deklaracja REACH</a>  |
| <b>Bez SVHC REACH</b>                                | Tak   |
| <b>Europejska dyrektywa RoHS</b>                     | Zgodny<br><a href="#">Europejska deklaracja RoHS</a>  |
| <b>Bez toksycznych metali ciężkich</b>               | Tak   |
| <b>Bez rtęci</b>                                     | Tak   |
| <b>Norma RoHS Chiny</b>                              | <a href="#">Dyrektywa RoHS Chiny</a><br>Pro-aktywna dyrektywa RoHS Chiny (poza zakresem prawnym RoHS Chiny)   |
| <b>Informacje na temat zwolnienia z RoHS</b>         | Tak   |
| <b>Ujawnienie informacji o wpływie na środowisko</b> | <a href="#">Środowiskowy profil produktu</a>  |
| <b>WEEE</b>  | Produkt należy zutylizować zgodnie z obowiązującymi na terenie Unii Europejskiej przepisami dotyczącymi odpadów i nie może on zostać wyrzucony wraz ze zwykłymi odpadami. |

## Warunki gwarancji

|                  |             |
|------------------|-------------|
| <b>Gwarancja</b> | 18 miesięcy |
|------------------|-------------|

## Zalecane zamienniki